



KESKKONNAAMET

Nimekirja alusel

27.02.2023 nr 6-3/22/6679-20

**Rautina oja süvendamise ja kaldajoone
muutmise keskkonnaloa taotluse
keskkonnamõju hindamise aruande nõuetele
vastavaks tunnistamise teade**

Anname Teile teada, et oleme 22.02.2023 kirjaga nr 6-3/22/6679-19 tunnistanud nõuetele vastavaks Rautina oja süvendamise ja kaldajoone muutmise keskkonnaloa taotluse keskkonnamõju hindamise (KMH) aruande.

KMH aruande ja selle nõuetele vastavaks tunnistamise otsusega on võimalik tutvuda Keskkonnaameti keskkonnaotsuste infosüsteemi KOTKAS keskkonnamõju hindamiste registris, vt [siin](#).

Taustainfo:

Kavandatava tegevuse asukohaks on Valgamaal Valga vallas Raavitsa külas asuva Männiksoo katastriüksust (katastriüksuse tunnus 28901:001:0111) läbiva Rautina oja (VEE1012300) süvendamine mahus 15 960 kuupmeetrit ja kaldajoone muutmine. Tegevuse eesmärgiks on võsastunud ja liigniiske ala atraktiivsemaks muutmine ning maa-ala korrastamine. Ala soovitakse kasutada rekreatiivseteks tegevusteks. Töid tehakse 26.08.2003 väljastatud ehitusloa (nr 2801098) alusel ning vastavalt Männiksoo tiikide eelprojektile (Kobras AS, 1998) ja eelprojekti digitaliseeringule (Kobras OÜ, 2021).

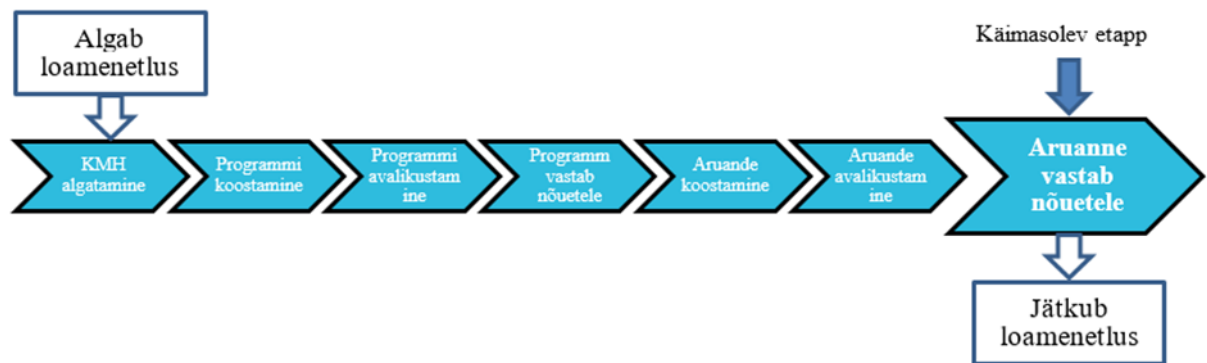


Tegevusala asukoht Männiksoo katastriüksus 28901:001:0111, allikas: KMH aruande joonis 2, lk 5

KMH viiakse läbi keskkonnaloa (tegevusloa) andmise üle otsuse tegemiseks, sh loatingimuste määramiseks. KMH käigus hinnati planeeritava tegevuse ja selle reaalsete alternatiivsete võimaluste otseseid ning kaudseid mõjusid keskkonnamelementidele, inimese tervisele, heaolule ja varale, kultuuripärandile. KMH käigus töötati välja keskkonnameetmed olulise

keskkonnamõju vältimiseks või vähendamiseks. Keskkonnamõju hindas KMH juhtekspert ja eksperdirühm koos arendajaga.

KMH aruanne võtab kokku kavandatava tegevuse ja selle reaalsete alternatiivsete võimaluste keskkonnamõju hindamise tulemused. Keskkonnaamet tunnistas 22.02.2023 KMH aruande nõuetele vastavaks, mis tähendab, et KMH aruanne vastab keskkonnamõju hindamise ja keskkonnanjuhtimissüsteemi seaduse nõuetele ning on piisav taotletava keskkonnaloa andmise üle otsustamisel, sh loatingimuste määramiseks. KMH aruande nõuetele vastavaks tunnistamise teade ilmus lisaks käesolevale kirjale ka väljaandes Ametlikud Teadaanded, mille järel jätkub MÕÕNIKSO TALU esitatud keskkonnaloa taotluse menetlus. Lisainfot KMH protsessi kohta leiab [siit](#).



Kontaktandmed:

- **Otsustaja** (keskkonnaloa andja) on Keskkonnaamet¹, kontaktisik Siret Punnisk, tel 512 8350, info@keskkonnaamet.ee.
- **Arendaja** on MÕÕNIKSO TALU², kontaktisik Ilgvars Švecs, tel 764 2720, shvets@hotmail.ee.
- **Keskkonnamõju hindaja** on Kobras OÜ³, juhtekspert Noela Kulm, tel 730 0316, noela@kobras.ee.

Lugupidamisega

(allkirjastatud digitaalselt)
Helen Manguse
juhataja
keskkonnakorralduse büroo

Siret Punnisk 512 8350
siret.punnisk@keskkonnaamet.ee

¹ Kalevi 1a Räpina, 64506

² Puu tn 6 Valga

³ Riia 35 Tartu